

Paro Registrado.

Enero 2022

FICHA TERRITORIAL: Comarca Campo de Daroca

Unidad: nº personas

Fuente: Instituto Aragonés de Empleo

Por grupo de edad y sexo

	Total	Hombres	Mujeres
16-19	3	2	1
20-24	8	2	6
25-29	9	2	7
30-34	10	3	7
35-39	13	5	8
40-44	10	3	7
45-49	18	11	7
50-54	19	7	12
55-59	25	11	14
60-64	22	11	11
Total	137	57	80

Por sector de actividad económica y sexo

CNAE-2009	Total	Hombres	Mujeres
Agricultura, ganadería y pesca	17	8	9
Industria y energía	13	7	6
Construcción	3	3	0
Servicios	98	37	61
Sin empleo anterior	6	2	4
Total	137	57	80

Por sección de actividad económica y sexo

CNAE-2009	Total	Hombres	Mujeres
Agricultura, ganadería, silvicultura y pesca	17	8	9
Industria manufacturera	12	6	6
Suministro de agua, actividades de saneamiento, gestión de residuos y descontaminación	1	1	0
Construcción	3	3	0
Comercio al por mayor y al por menor; reparación de vehículos de motor y motocicletas	18	9	9
Transporte y almacenamiento	5	2	3
Hostelería	19	6	13
Actividades financieras y de seguros	1	1	0
Actividades profesionales, científicas y técnicas	2	0	2
Actividades administrativas y servicios auxiliares	15	7	8
Administración Pública y defensa; Seguridad Social obligatoria	24	10	14
Educación	2	0	2
Actividades sanitarias y de servicios sociales	10	1	9
Actividades artísticas, recreativas y de entretenimiento	1	1	0
Otros servicios	1	0	1
Sin clasificar	6	2	4
Total	137	57	80

La actividad económica indica aquella en la que el parado realizó su último trabajo, según la Clasificación Nacional de Actividades Económicas de 2009 (CNAE-2009)

Paro Registrado.

Enero 2022

FICHA TERRITORIAL: **Comarca Campo de Daroca**

Unidad: nº personas

Fuente: Instituto Aragonés de Empleo

Por nivel de formación y sexo

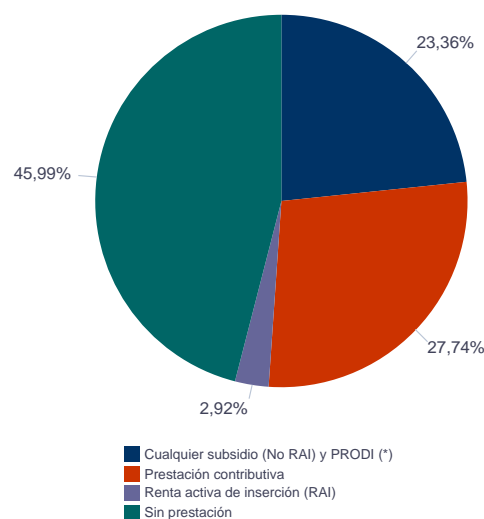
		Total	Hombres	Mujeres
Educación primaria	Educación Primaria o inferior	32	11	21
		32	11	21
Primera etapa de educación secundaria	Primera etapa de educación secundaria	77	36	41
		77	36	41
Segunda etapa de educación secundaria	Bachillerato	7	5	2
	Enseñanza media de formación profesional	2	0	2
		9	5	4
Enseñanza superior	Enseñanza superior de formación profesional	7	2	5
	Enseñanza superior universitaria	12	3	9
		19	5	14
Total		137	57	80

NOTA: La tabla de nivel de formación se basa en la Clasificación Nacional de Educación 2000 (INE). Se ha seleccionado el nivel educativo más alto adquirido por el demandante parado.

Por tipo de prestación y sexo

	Total	Hombres	Mujeres
Sin prestación	63	17	46
Prestación contributiva	38	20	18
Cualquier subsidio (No RAI) y PRODI (*)	32	17	15
Renta activa de inserción (RAI)	4	3	1
Total	137	57	80

(*) PRODI= Programa temporal de protección por desempleo e inserción, RAI = Renta activa de inserción.



Paro Registrado.

Enero 2022

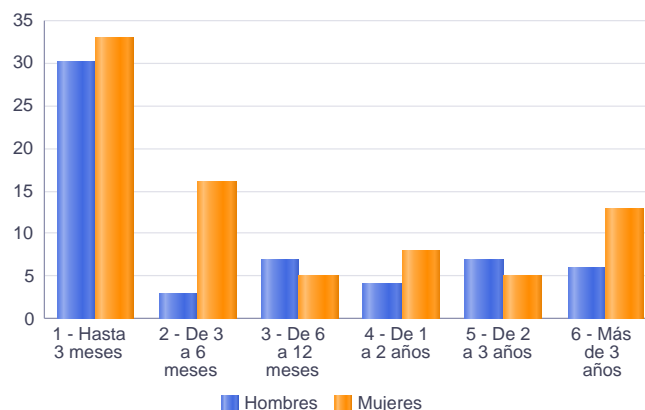
FICHA TERRITORIAL: **Comarca Campo de Daroca**

Unidad: nº personas

Fuente: Instituto Aragonés de Empleo

Por tiempo en situación laboral como desempleado y sexo

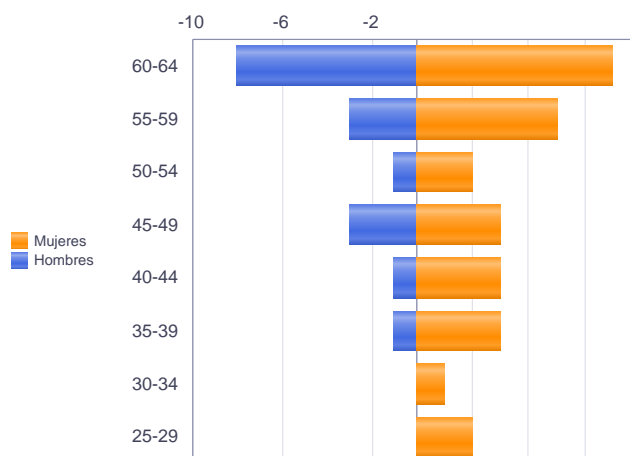
		Total	Hombres	Mujeres
Corta Duración	Hasta 3 meses	63	30	33
	De 3 a 6 meses	19	3	16
	De 6 a 12 meses	12	7	5
		94	40	54
Larga Duración	De 1 a 2 años	12	4	8
	De 2 a 3 años	12	7	5
	Más de 3 años	19	6	13
		43	17	26
Total		137	57	80



Parados de larga duración* por grupo de edad y sexo

	Total	Hombres	Mujeres
25-29	2	0	2
30-34	1	0	1
35-39	4	1	3
40-44	4	1	3
45-49	6	3	3
50-54	3	1	2
55-59	8	3	5
60-64	15	8	7
Total	43	17	26

* Más de 12 meses como desempleado



Piramide por valores Absolutos

Paro Registrado.

Enero 2022

FICHA TERRITORIAL: **Comarca Campo de Daroca**

Unidad: nº personas

Fuente: Instituto Aragonés de Empleo

Por sector de actividad económica, nacionalidad y sexo

	Españoles			Extranjeros comunitarios (UE-27)			Extranjeros no comunitarios		
	Total	Hombres	Mujeres	Total	Hombres	Mujeres	Total	Hombres	Mujeres
Agricultura, ganadería y pesca	8	5	3	7	3	4	2	0	2
Construcción	2	2	0	1	1	0	0	0	0
Industria y energía	9	4	5	4	3	1	0	0	0
Servicios	84	34	50	9	3	6	5	0	5
Sin empleo anterior	2	1	1	1	1	0	3	0	3
Total	105	46	59	22	11	11	10	0	10

Ranking de ocupaciones más solicitadas por los demandantes parados, por sexo

Cod. Ocupación	Ocupación	Total	Hombres	Mujeres
97001104	Peones de la industria manufacturera, en general	44	20	24
92101050	Personal de limpieza o limpiadores en general	35	5	30
51101026	Cocineros, en general	13	2	11
52201079	Dependientes de comercio, en general	13	4	9
97001056	Peones de la industria de la alimentación, bebidas y tabaco	13	5	8
43091029	Empleados administrativos, en general	12	1	11
96021013	Peones de la construcción de edificios	12	12	0
98201011	Reponedores de hipermercado	11	5	6
98111024	Mozos de carga y descarga, almacén y/o mercado de abastos	11	9	2
96011029	Peones de obras publicas, en general	11	10	1
95111016	Peones agrícolas, en general	11	8	3
84121035	Conductores de furgonetas, hasta 3,5 t.	11	11	0
51201049	Camareros, en general	11	5	6
93101024	Pinches de cocina	10	1	9
95121019	Peones de horticultura, jardinería	9	7	2
57101013	Asistentes domiciliarios	8	1	7
97001010	Embaladores-empaquetadores-etiquetadores, a mano	6	2	4
56291025	Cuidadores de minusválidos físicos, psíquicos y sensoriales	6	1	5
97001113	Peones de la industria metalúrgica y fabricación de productos metálicos	6	4	2
95431028	Peones forestales	5	3	2
83331015	Conductores-operadores de carretillas elevadoras, en general	5	5	0
61201028	Jardineros, en general	5	3	2
51201038	Camareros de sala o jefes de rango	5	3	2

NOTA: Cada demandante puede solicitar hasta 6 ocupaciones.